

Ensayo de campo en el condado de Manatee, Florida, de abril a septiembre de 2018

Sitios residenciales en Longboat Key con plagas conocidas de *Aedes*



Sitio de control estándar (Cortez, 65 acres):

Control convencional de mosquitos: Reducción estándar de la fuente, larvicida terrestre/aéreo y adulticida por MCMCD

Sitio de tratamiento de In2Care (The Village, 100 acres):

577 trampas de In2Care desplegadas (promedio de 2 a 3 trampas por yarda). Mantenimiento mensual.

Período de intervención: 4 meses

Monitoreo entomológico:

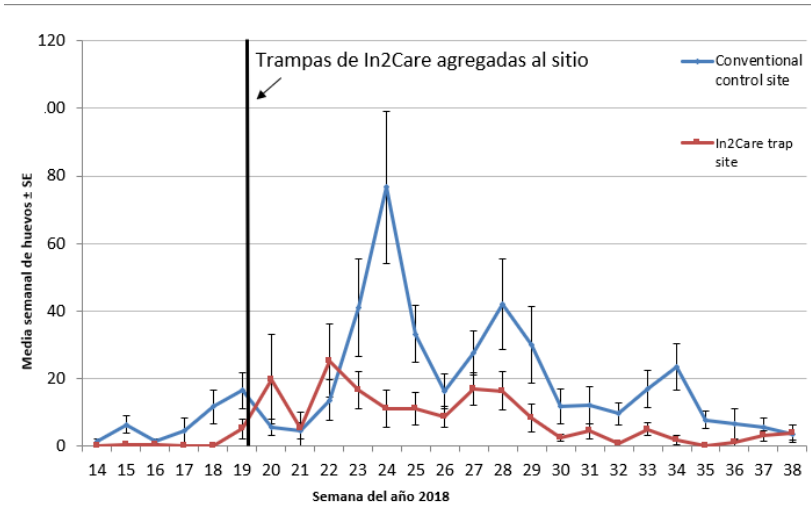
Frascos negros pequeños: # Huevos y larvas de *Aedes*

Trampas BG Sentinel: # *Aedes* adultos

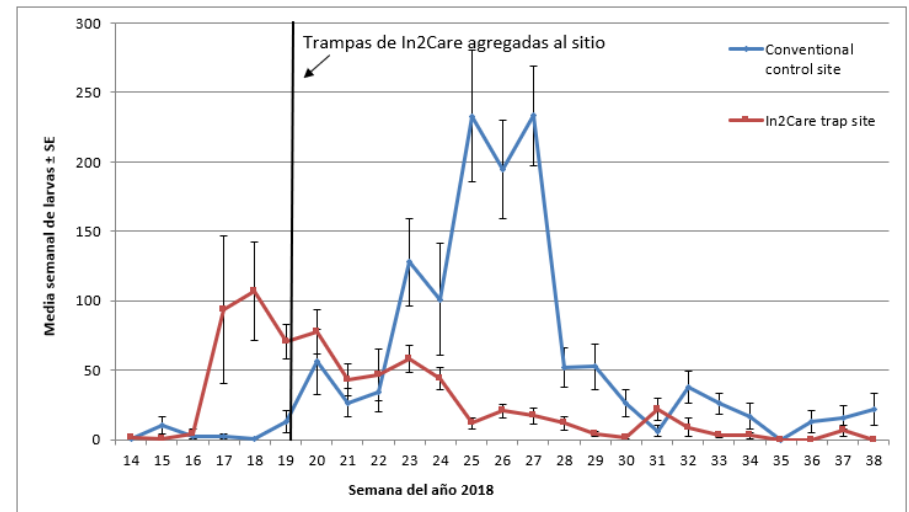
Captura por atracción humana: # *Aedes* adultos



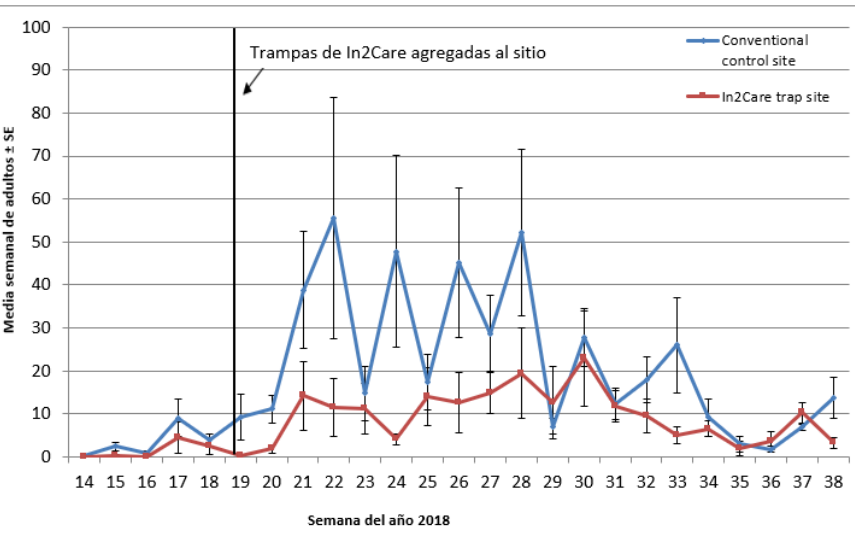
Resultados preliminares (confidencial)



Recuento de huevos



Recuento de larvas



Recuento de adultos

Los resultados muestran una **disminución en los huevos y las larvas de los mosquitos, así como de los mosquitos adultos** en el sitio con las trampas de In2Care, en comparación con un sitio de control convencional.

Respuesta muy positiva de los residentes
(*Bay news 9*)

